

## Sistema *TecAVITA* – Detecção Precoce de Incêndios



### INTRODUÇÃO

Sistema para monitorização por câmaras térmicas de infravermelhos, aplicável a múltiplos ambientes, tais como armazéns, silos, tratamento de resíduos, carvão, etc. com análise em tempo real através de *software* de elevado desempenho.

### DESCRIÇÃO DO EQUIPAMENTO

O sistema *TecAVITA* (Análise Vídeo de Imagem Termo Gráfica Aplicada) permite uma detecção precoce de incêndios baseada em câmaras de infravermelhos radiométricas, concebidas para monitorização de diversos materiais inflamáveis em ambientes agressivos e poluídos, nos quais outras tecnologias de detecção se revelam ineficazes. Permite instalação em zonas classificadas com risco de explosividade - ATEX.

#### Vantagens

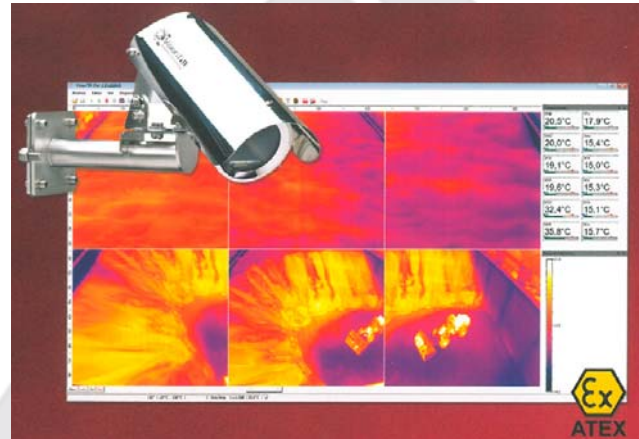
- ↘ Monitorização em tempo real, para uma detecção mais precoce
- ↘ Parametrização de zonas e temperaturas de alarme, permitindo otimizar a solução para cada aplicação em função dos materiais em causa e da sua distribuição, e a ativação do alarme muito antes de se atingir a temperatura de combustão
- ↘ Parametrização de níveis de pré-alarme e alarme, minimizando a possibilidade de ocorrência de falsos alarmes gerados por equipamentos, veículos e outros meios de movimentação de cargas
- ↘ Leitura de temperaturas com elevada resolução, mesmo a grandes distâncias
- ↘ Dimensionamento e projeto do sistema, em função das necessidades individuais do cliente
- ↘ Controlo remoto das câmaras termográficas
- ↘ Simplicidade de integração. Múltiplas interfaces permitem a integração destes equipamentos em todo o tipo de redes e plataformas de automação.



## DADOS TÉCNICOS-CARACTERÍSTICAS

### Software TecAVITA

- Controlo fácil e intuitivo das câmaras termográficas
- Medição de temperatura rápida e precisa. Permite captar a distribuição de temperatura numa superfície em milissegundos
- Detecção automática de pontos quentes (*hotspots*). Permite análise térmica de objetos com deteção automática de áreas quentes ou frias
- Configuração de múltiplas áreas de monitorização, facilitando o processamento de parâmetros de cada área: emissividade, temperaturas de medição, espectros de cor, dimensões, etc.
- Registo e análise dos dados de medição
- Exportação de dados simplificada, para fácil integração com sistemas externos
- Notificação automática de alarmes por e-mail e saídas digitais



Sistema TecAVITA, em idioma Português.

Todos os dados aqui contidos podem ser alterados sem aviso prévio, por razões de ordem técnica ou legal.